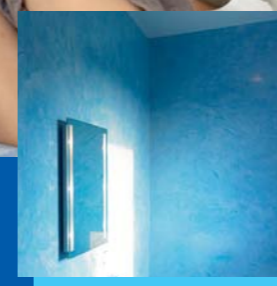




Für gesundes
Wohnen

Produkte/Eigenschaften	lösemittel- weichmacherfrei	feuchte- regulierend	wasserdampf- durchlässig	Schutzwirkung durch hohe Alkalität	dekorativ
Untergrundvorbehandlung					
Tex-Color Silikat-Grund	☉		☉	☉	
Tex-Color Quarzgrund fein	☉		☉		
Biozid Sanierlösung				Reinigung/Desinfektion	
Schlussbeschichtungen					
Tex-Color Innensilikat	☉		☉	☉	☉
Tex-Color Klassik-Kalkfarbe	☉		☉	☉	☉
Tex-Color Klassik-Kalkhaftputz	☉	☉	☉	☉	☉
Tex-Color Klassik-Kalkspachtel	☉	☉	☉	☉	☉



Schimmelschutz



Schimmel – was ist das eigentlich?

„Schimmel“, kurz für „Schimmelpilze“, ist ein Sammelbegriff für viele unterschiedliche Pilzarten. Der Schimmelpilz besteht aus Sporen, Myzel und Fruchtkörper. Wenn die Sporen keimen, bilden sie zunächst sehr kleine, nur mit dem Mikroskop erkennbare, farblose Zellfäden.

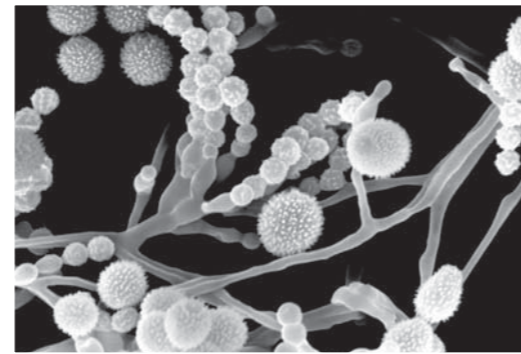
In der Wachstumsphase entstehen Fruchtkörper und ein Wurzelgeflecht, das Myzel. In diesem Stadium ist der Schimmelpilz durch schwarze oder farbige Flecken deutlich sichtbar und auch an seinem typischen muffigen, modrigen Geruch zu erkennen.

Schimmelpilze haben einen stark destruktiven Charakter und bedrohen sowohl Bausubstanz als auch die menschliche Gesundheit.

Angriff auf Gesundheit und Wohlbefinden

Schimmelbelastete Räume bergen erhebliche Gesundheitsrisiken. Die Sporen der Schimmelpilze binden sich an Staubteilchen und gelangen durch die Luft über die Atemwege in den menschlichen Organismus.

Längerer Schimmelpilzkontakt kann Krankheitsbilder wie Allergien, Ekzeme, Haut- und Schleimhautreizungen, Augenentzündungen, chronische Erkrankungen der Atemwege, Müdigkeit, Kopfschmerzen, Schädigung von Nieren, Leber, Herz und Nervensystem hervorrufen oder verstärken. Besonders Kinder, ältere Menschen und Personen mit Vorbelastungen sind gefährdet.



Vor allem vier Faktoren begünstigen und fördern das Wachstum von Schimmelpilzen an Innenwänden:

- ▶ **Feuchtigkeit**
- ▶ **Nährstoffangebot**
- ▶ **Temperatur**
- ▶ **pH-Wert des Untergrundes**

Feuchtschäden im Mauerwerk, Undichtigkeiten an z. B. Dächern oder Wasserleitungen und unzureichende Dämmung oder Wärmebrücken können Auslöser für die Entstehung von Schimmelpilzbefall sein. In den meisten Fällen ist jedoch nicht das von außen eindringende Wasser das Problem, sondern die in den Räumen selbst anfallende Feuchtigkeit. Das Wachstum der Schimmelpilze ist nur möglich, wenn eine bestimmte Mindestfeuchte vorliegt. Die Reduzierung des natürlichen Feuchtigkeitsaustauschs in den Räumen durch die hohe Dichtigkeit moderner Fenster sowie durch gut gedämmte Fassaden begünstigt das Wachstum von Schimmelpilzen. Erhöhter Raumluftfeuchte in Küche und Bad, in Schlafzimmern, beim Wäschetrocknen oder durch Pflanzen und Aquarien kann nur ein vernünftiges Raumnutzverhalten entgegenwirken. Schimmelpilze wachsen jedoch nicht nur auf Materialien, die sichtbar nass sind. Bereits eine relative Luftfeuchte von 70 - 80% in Kombination mit Wärme und einem entsprechenden Nährstoffangebot bieten dem Wachstum eine ideale Basis.

Nährboden für Schimmelwachstum

Generell können Schimmelpilze eine Vielzahl von Materialien als Nahrungsgrundlage nutzen. Hierzu zählen alle möglichen organischen Stoffe wie z. B. Zellulose, Spanplatten, Pappe, Gipskarton oder Tapeten, aber auch Kleister, Dispersionen, Papier, Leder und Textilien.

TIPP:

Vorbeugende Maßnahmen zum Schimmelschutz

Regelung der Luftfeuchtigkeit durch richtiges Lüften

- ▶ mehrmals am Tag ca. 10 Minuten stoßlüften
- ▶ besonders Schlafzimmer und Bad morgens gründlich lüften

Richtig heizen

- ▶ auch unbenutzte Räume nicht auskühlen lassen

Richtig einrichten

- ▶ keine großen Möbelstücke an Außenwände stellen (Abstand 10 cm)
- ▶ Vorhänge sollten nicht bodenlang sein und oben ausreichend Raum zur Luftzirkulation lassen
- ▶ Anstriche und Wandbeläge mit hoher Wasserdampf-Durchlässigkeit und hohen pH-Werten wählen
- ▶ Einrichtungsmaterialien mit hoher Sorptionsfähigkeit bevorzugen

Weitere Informationen finden Sie im „Leitfaden zur Ursachensuche und Sanierung bei Schimmelpilzwachstum in Innenräumen“ des Umweltbundesamtes.





Angemessen handeln

Bei der Schimmelbekämpfung ist keine Zeit zu verlieren: Je schneller die Reaktion, desto kleiner der Schaden. Grundsätzlich sollte je nach Schadensbild eine fachmännische Prüfung durchgeführt werden. Geringfügiger Befall wie Schimmelflecken hinter einem Kleiderschrank, in einer Zimmerecke mit Wärmebrücke usw. kann mit einfachen Mitteln behoben werden. Die Bewertung eines größeren Befalls erfolgt durch fachkundige Labore. Der Schimmelpilzsanierungs-Leitfaden des Umweltbundesamtes (www.umweltbundesamt.de) oder die Informationen des TÜV bieten Fachleuten wie Architekten, Sachverständigen und Sanierungsfirmen wichtige Informationen zur Schimmelsanierung.

Schimmel entfernen – aber wie?

Schimmel darf auf keinen Fall mechanisch, z. B. mit einer Bürste oder einem anderen Gegenstand, entfernt werden, da sonst die Sporen zu Milliarden in die Raumluft abgegeben werden und der Schimmel sich flächendeckend verbreitet. Die befallene Fläche muss vorab mit einem geeigneten Mittel behandelt werden. Bei der Nassreinigung sind die gesetzlichen und behördlichen Vorschriften (z.B. die Biostoff- und die Gefahrstoffverordnung) zu beachten. Für eine nachhaltige Sanierung müssen auf jeden Fall Baumängel und bauliche Ursachen der Schimmelbildung beseitigt werden.

Einfach vorbeugen

Der pH-Wert spielt eine große Rolle für das Risiko eines Schimmelpilzbefalls. Schimmelpilze bevorzugen ein saures Milieu und meiden alkalische Bereiche. Vorbeugender Schimmelschutz ist deshalb durch eine Beschichtung mit hohem pH-Wert auf natürliche Weise nachhaltig realisierbar. Dazu zählen Baumaterialien und Beschichtungen auf Kalk- und Silikatbasis, wie z. B. [Tex-Color Klassik-Kalkfarbe](#), [Klassik-Kalkhaftputz](#), [Klassik-Kalkspachtel](#), [Innensilikatfarbe](#) und [Trockenbauplatten auf Silikatbasis](#). Der hohe pH-Wert dieser Materialien entzieht den Schimmelpilzen den Nährboden und wirkt dadurch extrem schützend.

Silikat- und Kalkbeschichtungen von Tex-Color

Die richtigen Produkte zur natürlichen Vorbeugung

Mit Tex-Color Silikat- und Kalkprodukten kann dem Schimmelbefall auf natürliche Art und Weise vorgebeugt werden: ohne Lösemittel, ohne Konservierungsstoffe und ohne Fungizide. Durch ihre hohe Alkalität und Diffusionsoffenheit bieten Tex-Color Produkte auf Silikat- und Kalkbasis einen natürlichen Schutz vor Schimmel. Die hohe Diffusionsfähigkeit dieser beiden mineralischen Beschichtungssysteme in Verbindung mit dem richtigen Heiz- und Lüftungsverhalten entziehen dem Schimmel den Nährboden. In Feuchträumen kommt noch eine wertvolle Eigenschaft von Kalkprodukten zum Tragen: Sie regulieren je nach Bedarf das Raumklima durch Feuchtigkeitsaufnahme und -abgabe.

VORTEILE AUF EINEN BLICK:

- ▶ sicherer natürlicher Schutz gegen Schimmel
- ▶ angenehmes Wohnklima
- ▶ keine Schwermetalle
- ▶ keine Weichmacher, Konservierungsstoffe und Lösemittel
- ▶ kein Fogging-Effekt
- ▶ nicht brennbar, schwer entflammbar
- ▶ haftet auf fast allen Untergründen
- ▶ Kalk nimmt überschüssige Feuchtigkeit auf und gibt sie nach Bedarf wieder ab



Gesund wohnen und individuell gestalten

Gebannter Kalk ist seit der Antike als effektives Baumaterial bekannt. Erst in unserer Zeit wurde Kalkputz als idealer Schutz und zur dekorativen Gestaltung wiederentdeckt. Tex-Color Klassik-Kalkhaftputz, Klassik-Kalkspachtel und Klassik-Kalkfarbe sind widerstandsfähig und desinfizierend und schaffen eine gesunde Wohnatmosphäre und ein angenehmes Wohnklima. Es ist wichtig, Kalk ohne Zusatzstoffe zu verwenden, da sonst die positiven Eigenschaften des Materials beeinträchtigt werden. So werden Räume zum Wellnessbereich mit Wohlfühlklima. Reine Kalkfarbe und reine Kalkputze für innen und außen sind insbesondere für Allergiker empfehlenswerte Wandbeschichtungen.

Darüber hinaus eignet sich Kalk ganz hervorragend für dekorative Oberflächen. Wo besonders hochwertige Flächen gewünscht sind, ist ein Kalkspachtel die richtige Wahl. Mit ihm lassen sich marmorähnliche Optiken im Stil der venezianischen Spachteltechniken erzielen.

Eine andere individuelle Atmosphäre schaffen die Silikatlasuren. Transparente oder halbtransparente Farben, in mehreren, verschiedenfarbigen Schichten übereinandergelegt, erlauben differenzierte Wandgestaltungen, die je nach Auftragsweise - unaufdringlich oder bewegt - das Farbklima von Innenräumen prägen.

Die besondere Ästhetik und die einzigartige natürliche Brillanz, die auf die ausschließlich mineralische Zusammensetzung reiner Silikat- und Kalkfarben zurückzuführen sind, und ihre besondere Eigenschaft, Schimmel den Nährboden zu entziehen, führen zum „Comeback“ dieser Produkte in der heutigen Zeit.



differenzierte Wandgestaltung



dekorative Oberflächen



**idealer Schutz – angenehmes
Wohnklima**

Untergrundreinigung

Biozid Sanierlösung TC8101

Wässrige Mikrobiozid-Lösung* zur Unterstützung der Reinigung und Sanierung schimmelbefallener Flächen. Alle aktiven Wirkstoffe aus der hochwirksamen Sanierlösung sind biologisch abbaubar, verarbeitungsfertig.



Untergrundvorbehandlung

Silikat Grund LF TC3303

Wasserverdünnbares Grundier- und Verdünnungsmittel auf Silikatbasis, hoch wasserdampfdurchlässig, lösemittel- und weichmacherfrei.



Quarzgrund fein LF TC3106

Haftvermittelnder, wasserverdünnbarer Voranstrich für Silikatprodukte auf nicht verkieselungsfähigen Untergründen, zum Beispiel Gipsputz. Lösemittelfrei, feinkörnig.



Silikat-Schlussbeschichtung

Innensilikat TC1306

Lösemittel-, weichmacher- und konservierungsmittelfrei. Schimmelhemmende Innenfarbe auf Silikatbasis, hoch alkalisch, mit sehr gutem Deckvermögen, hoch wasserdampfdurchlässig, Nassabrieb Klasse 2.



Kalksortiment

Klassik-Kalkfarbe TC7604

Anwendungsfertige mineralische Kalkfarbe für innen und außen. Eignet sich besonders für Anstriche auf mineralischen Untergründen. Ideal für denkmalgeschützte Gebäude. Wirkt schimmelpilzhemmend, hoch diffusionsoffen.



Klassik-Kalkhaftputz TC7602

Naturweißer, haftvermittelnder Kalkgrundputz für nachfolgende dekorative Kalkbeschichtungen. Ebenso im Zweischichtaufbau als dekorative Endbeschichtung für anspruchsvolle Kalktechniken einsetzbar. Wirkt schimmelpilzhemmend, hoch diffusionsoffen und feuchtigkeitsregulierend.



Klassik-Kalkspachtel TC7603

Naturweißer, mineralischer Innenspachtel auf Kalkbasis mit feinem Marmor-mehl. Zur Erstellung hochwertiger, dekorativer Wand- und Deckenflächen mit marmorähnlichem Charakter und changierender Oberflächenoptik. Wirkt schimmelpilzhemmend, hoch diffusionsoffen und feuchtigkeitsregulierend.



* Biozide sicher verwenden. Vor Gebrauch stets Kennzeichnung und Produktinformation lesen.