

Die Summe der Vorteile spricht für das professionelle WDV-System Tex-Therm Premium B1

Modernste Systemprodukte für mehr Wirtschaftlichkeit, Effizienz und Sicherheit

Wirtschaftlich
effizient
sicher

Wärmedämm-
Verbundsysteme



Perfekte Wärmedämmung

- Effiziente Energieeinsparung
- Deutliche Kostenersparnis
- Erhöhung der Wohnqualität
- Nachhaltigkeit durch beste bauphysikalische Eigenschaften des Beschichtungssystems
- Langlebigkeit durch extreme Widerstandsfähigkeit



Wirtschaftliche Verarbeitung

- Pastöse, sofort verarbeitbare Produkte
- Einfache, geschmeidige Verarbeitung durch moderne Rezepturen
- Einsparung von Arbeitsgängen
- Erhöhung der Verarbeitungseffizienz



Getestete Sicherheit & Qualität

- Extreme Stoßbelastbarkeit
- Schutz gegen Rissbildung durch hohe Elastizität im Gesamtsystem
- Extreme Witterungsbeständigkeit durch hochwertige Endbeschichtung
- Schutz vor negativem Feuchteinfluss



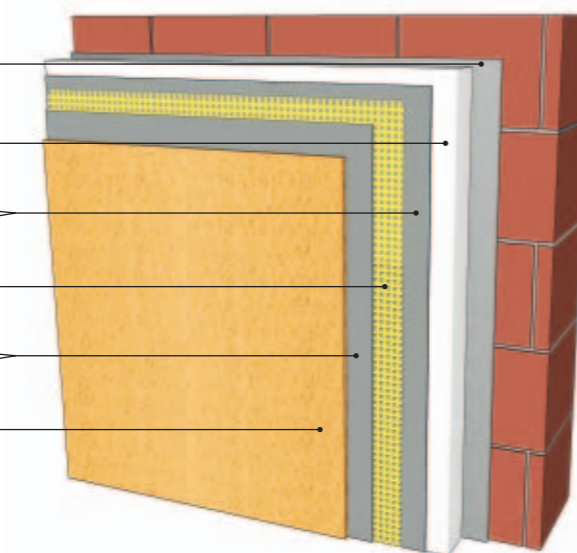
Vielfalt für jeden Geschmack

- Größtmögliche Gestaltungsfreiheit
- Individuelle Abtönung durch bewährtes Tex-Mix-System
- Tausende Farbtöne frei wähl- und sofort verfügbar

INTELLIGENTER

Das System:

- Tex-Color 3in1 Multi-Top oder Tex-Color Klebeschäum
- Tex-Therm EPS Fassadendämmplatte
- Tex-Color 3in1 Multi-Top oder Tex-Color Armierungsspachtel AS-Duo
- Tex-Therm Glasgewebe
- Tex-Color 3in1 Multi-Top oder Tex-Color Armierungsspachtel AS-Duo
- Tex-Color Silicon Fassadenputz



Die Komponenten:

Tex-Color 3in1 Multi-Top
Gebrauchsfertiger, organisch gebundener Spachtel für viele Arbeitsgänge

- Zum Kleben und Armieren
- Endbeschichtung für gefilzte oder gebürstete Oberflächen
- Leichte Verarbeitung
- Hervorragende Haftung
- Ermöglicht extreme Stoßfestigkeit
- Hohe Elastizität und Dehnfähigkeit
- Diffusionsoffen

Tex-Color Silicon Fassadenputz
Hochwertiger Strukturputz auf Siliconharz-Basis

- Hervorragend verarbeitbar
- Extrem witterungsbeständig
- Hoch wasserabweisend
- Geringste Verschmutzungsneigung
- Hohe Stoßfestigkeit
- Diffusionsoffen
- Lichtbeständig und farbstabil

Tex-Color AS-Duo
Gebrauchsfertiger, organisch gebundener Armierungsspachtel

- Leichte Verarbeitung
- Hohe Haftfestigkeit
- Hohe Elastizität und Dehnfähigkeit
- Erhöht die Sicherheit bei Stoß- und Schlagbelastungen
- Diffusionsoffen
- Niedriger Materialverbrauch

Tex-Color Klebeschäum
Zur Verklebung von Tex-Therm EPS-Dämmplatten

- 1-komponentig
- Gebrauchsfertig
- Schnelle Verklebung
- Sehr ergiebig
- Feuchtigkeithärtend



Meffert AG
Farbwerke

Werk Erfurt
Heckerstieg 4 · 99085 Erfurt
Tel. +49 361 59073-0
Fax +49 361 59073-40
www.tex-color.de

KOMPLETTER

01/11 2.0



Tex-Therm Premium B1

Das moderne WDV-System

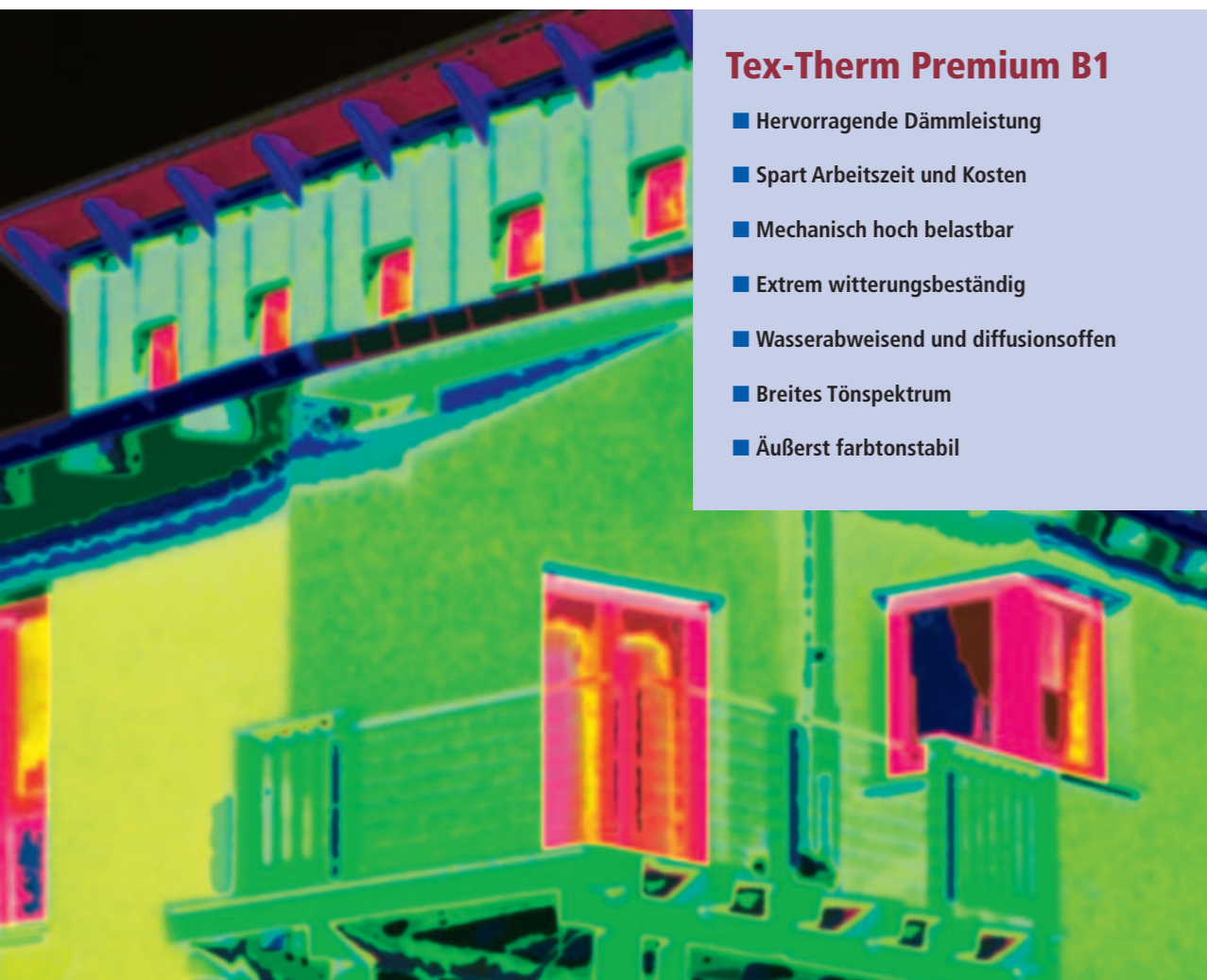
Sicherer, besser und wirtschaftlicher

Mit Tex-Therm WDV-Systemen gelingt die optimale Wärmedämmung. Die bauaufsichtlich zugelassenen und EnEV-konformen Systeme erfüllen alle Anforderungen an effiziente Energieeinsparung und gesteigerte Wohnqualität. Mit Tex-Therm Premium B1 kann der Verarbeiter über ein Dämmsystem der Spitzenklasse verfügen.

Besondere Pluspunkte bietet es ihm aufgrund deutlich vereinfachter Verarbeitbarkeit, durch Einsparpotenziale bei verringertem Verarbeitungsaufwand sowie erweitertem gestalterischen Spielraum. Dem Auftraggeber bietet Tex-Therm Premium B1 Sicherheit und Langlebigkeit des Systems durch extreme Widerstandsfähigkeit und beste bauphysikalische Werte.

Tex-Therm Premium B1

- Hervorragende Dämmleistung
- Spart Arbeitszeit und Kosten
- Mechanisch hoch belastbar
- Extrem witterungsbeständig
- Wasserabweisend und diffusionsoffen
- Breites Tönspektrum
- Äußerst farbstonstabil



Minimaler Aufwand

für höchste Sicherheit und Langlebigkeit

Kostenersparnis durch geringeren Arbeitsaufwand

Nur ca. 30% der Gesamtkosten bei der Verarbeitung eines WDV-Systems entfallen auf das Material. Den höchsten Kostenanteil nehmen die Lohnkosten ein. Gegenüber klassischen mineralischen Systemen bietet das System Tex-Therm Premium B1 klare wirtschaftliche Vorteile:

- Kleber, Armierungsspachtel und Oberputze sind pastös und sofort verarbeitbar
- Besondere Geschmeidigkeit der pastösen Produkte erleichtert die Verarbeitung
- Keine Grundierung der Armierungsschicht
- Die verputzte Oberfläche muss nicht mit einem Egalisierungs- bzw. Schlussanstrich versehen werden, um Ausblühungen oder Fleckenbildung zu vermeiden



Hart getestet – höchste Sicherheit und Langlebigkeit

Das System Tex-Therm Premium B1 beinhaltet moderne, perfekt aufeinander abgestimmte Systemkomponenten der neuesten Generation für höchste Sicherheit und Langlebigkeit. Das bei konventionellen Systemen häufig auftretende Problem der mangelnden Stoßfestigkeit wird mit dem System Tex-Therm Premium B1 in herausragender Weise gelöst. Tests zeigen für einen einfachen Aufbau bereits eine Stoßfestigkeit von mind. 30 Joule auf. Bei Einsatz von Tex-Color 3in1 Multi-Top mit doppelter Armierung kann sogar eine Extrem-Stoßfestigkeit von 60 Joule erzielt werden. Diese Sicherheit verschafft Tex-Therm Premium B1 gegenüber mineralischen Systemen einen deutlichen Vorteil.



- Durchgängig zementfreie Systemkomponenten
- Maximale Rissicherheit durch hohe Elastizität
- Extreme Stoßfestigkeit bis 60 Joule erzielbar
- Beste bauphysikalische Eigenschaften
- Extreme Widerstandsfähigkeit gegen alle Witterungseinflüsse

Das Tex-Therm System zeichnet sich durch extrem hohe Elastizität und Stoßfestigkeit aus.

Extrem tiefes und brillantes Farbspektrum

durch das Tex-Mix-System

Mehr Gestaltungsspielraum - sogar tausendfach

Mineralische WDV-Systeme bieten nur ein eingeschränktes Farb- und Gestaltungsspektrum. Die Lösung bietet Tex-Therm Premium B1 mit seinen dispersionsgebundenen Oberputzen für farbige Gestaltungsvielfalt an der Fassade.



- In tausenden Farbtönen tönbar über das Tex-Mix-System nach MD Color N°1 und vielen weiteren marktgängigen Farbtonfächern
- Getöntes Material kann just in time zur Verfügung stehen
- Brillante Farben mit hoher Farbstärke und Sättigung
- Größerer Farbraum - auch intensive Trendfarbtöne mit strahlender Leuchtkraft
- Mehr Vielfalt und Farbtönsicherheit im gesamten Farbtönspektrum
- Farbtönstabilität durch hervorragende Wetter- und Lichtbeständigkeit
- Sehr gute Alkalibeständigkeit



EINZIGARTIGER

HOCHWERTIGER

VIELFÄLTIGER